

DE WITTE ROOS

Een duurzaam monument met ambitie:
de veranderende rol van de
gemeentelijke toezichthouder.

Ilse Rijneveld
Advies monumenten
Gemeente Delft



AMBITIES

Cultuurhistorische waarde beleefbaar maken
Duurzaamheid verzekeren

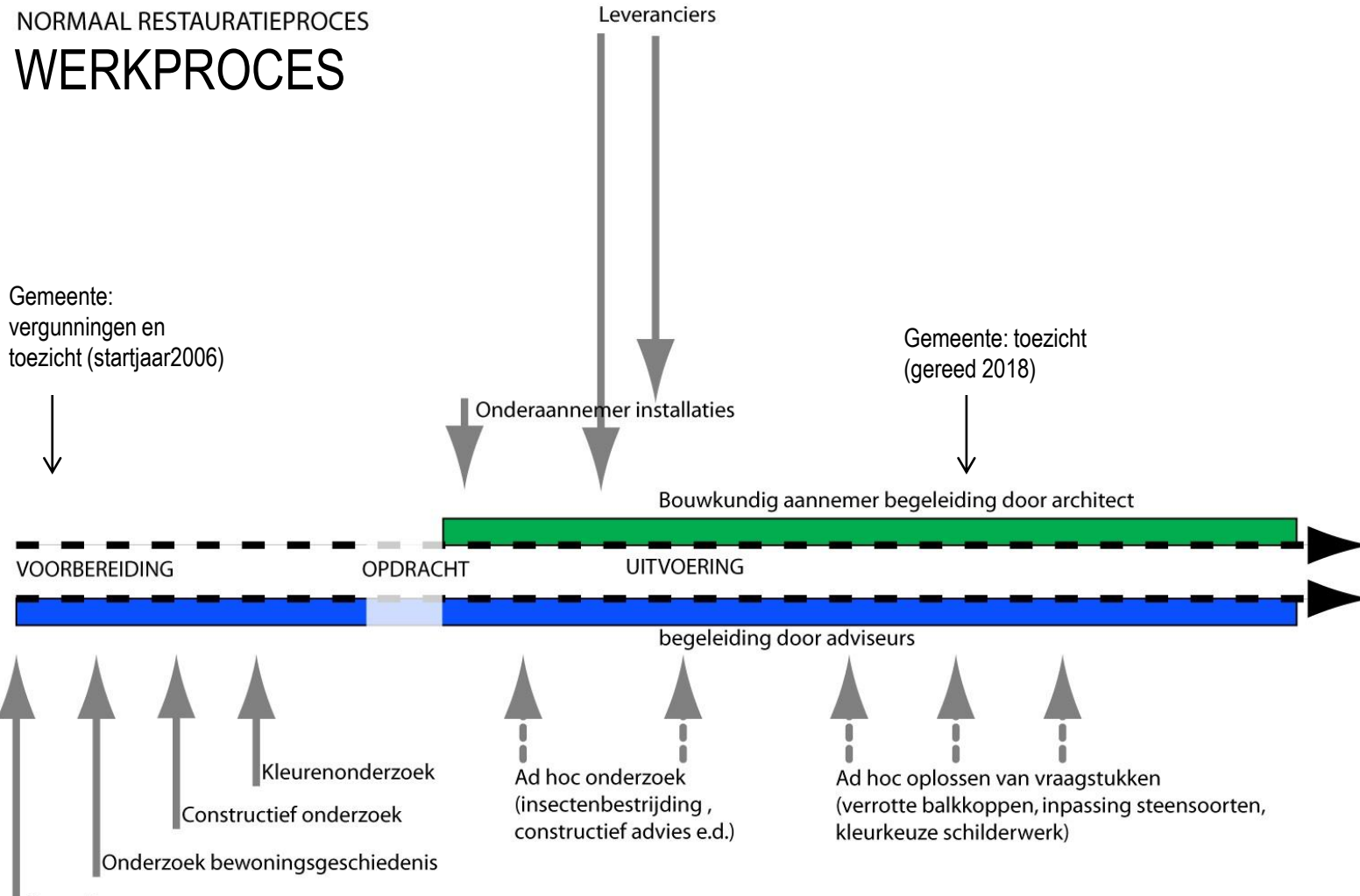
Beide aspecten moeten elkaar versterken



AANVANG



NORMAAL RESTAURATIEPROCES WERKPROCES



STICHTING VOOR DUURZAAMHEID

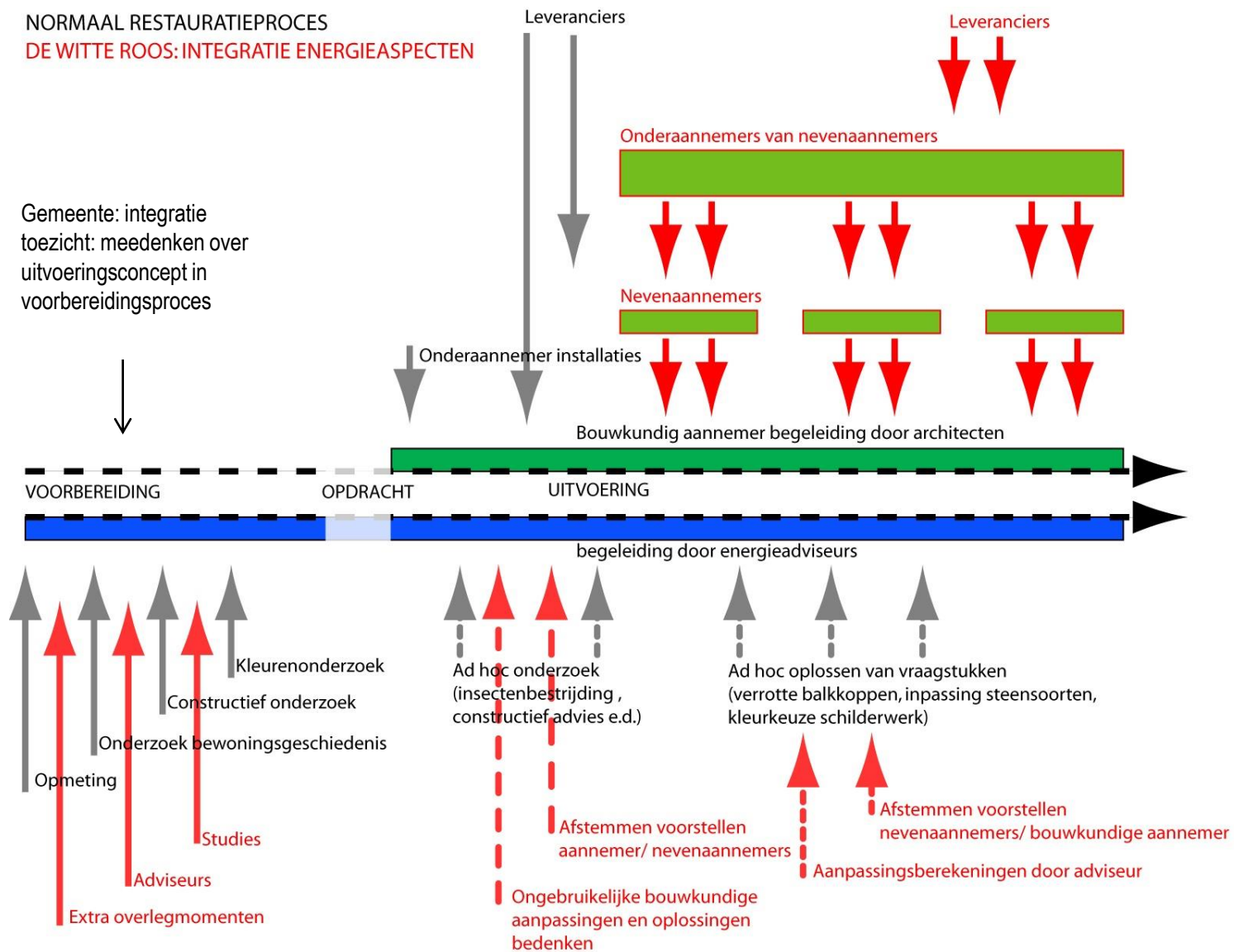
DE WITTE ROOS

Delft

CREATING HISTORY

NORMAAL RESTAURATIEPROCES
 DE WITTE ROOS: INTEGRATIE ENERGIEASPECTEN

Gemeente: integratie
 toezicht: meedenken over
 uitvoeringsconcept in
 voorbereidingsproces



SAMENWERKEN

Bezint voor ge begint

ONTWERP

ENGINEERING

ORGANISATIE

UITVOERINGSTECHNIEK

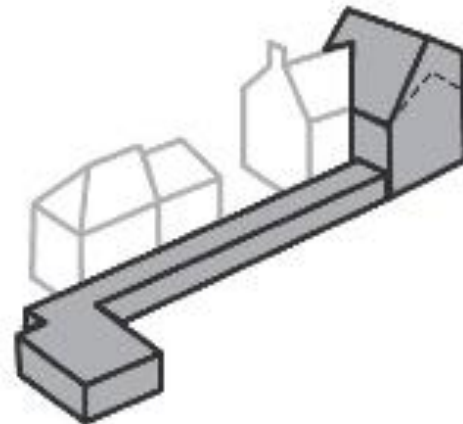
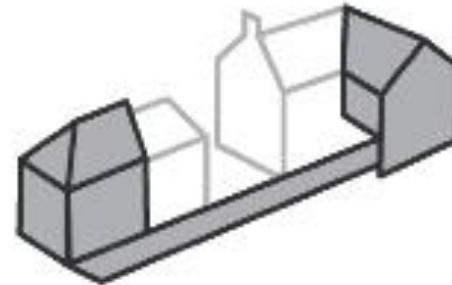
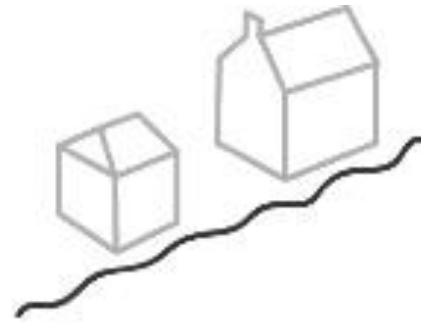


BELANGRIJKE BOUWHISTORIE

Herbouw na 1536

Daarna pand uitgebouwd

Transformaties (18e eeuw!)

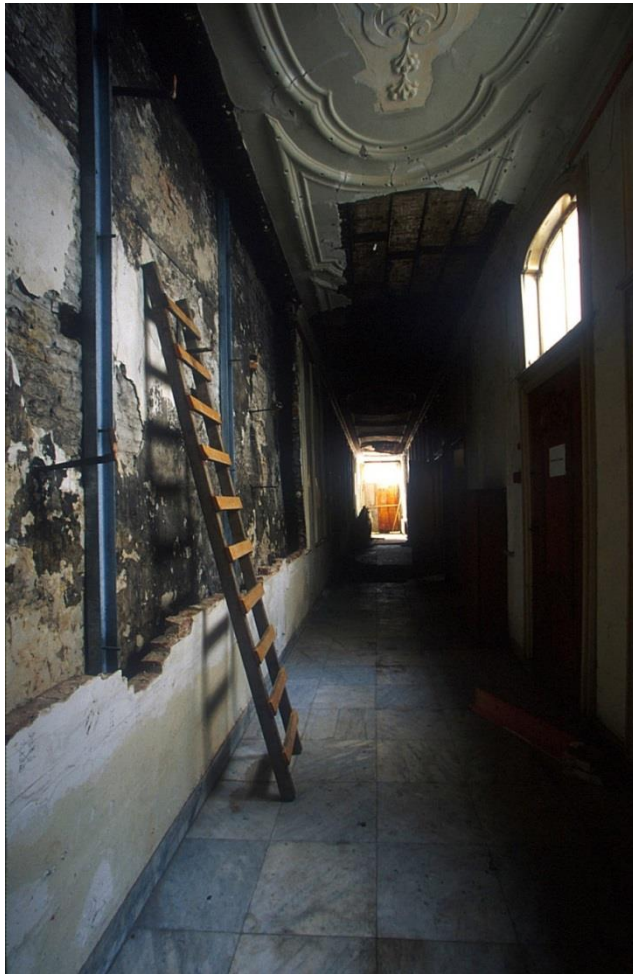


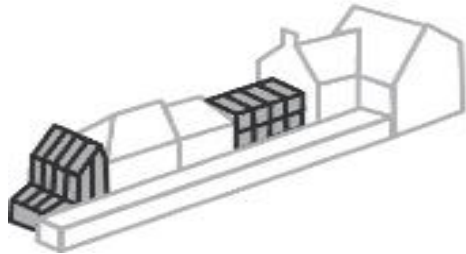
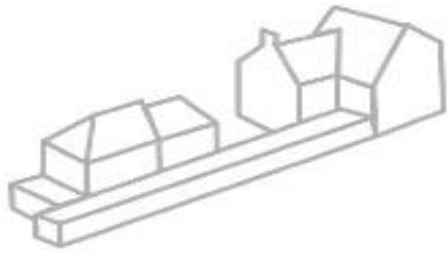
STEEG WORDT POORT





INGRIJPEND HERSTEL





TOEVOEGINGEN





DUURZAAMHEID

Verlenging levensduur

Verbetering bruikbaarheid

Beperking gebruik niet-vernieuwbare

Hulpbronnen (materialen & energie)



Intelligente monitoring

80 sensoren voor aansturing systemen op oa. luchtkwaliteit en aanwezigheid

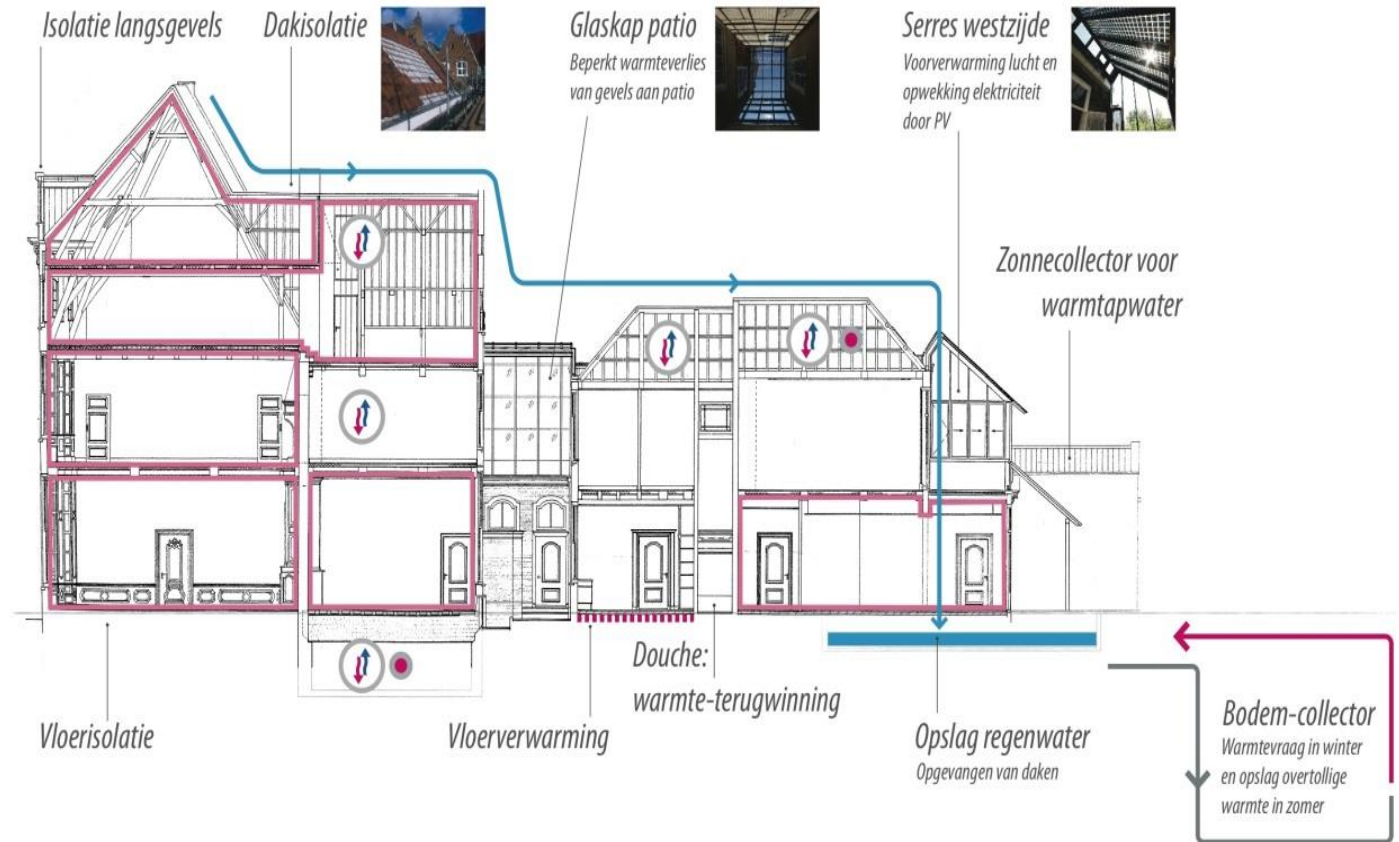
Verlichting

Werkplekverlichting en 'veeg'-systeem

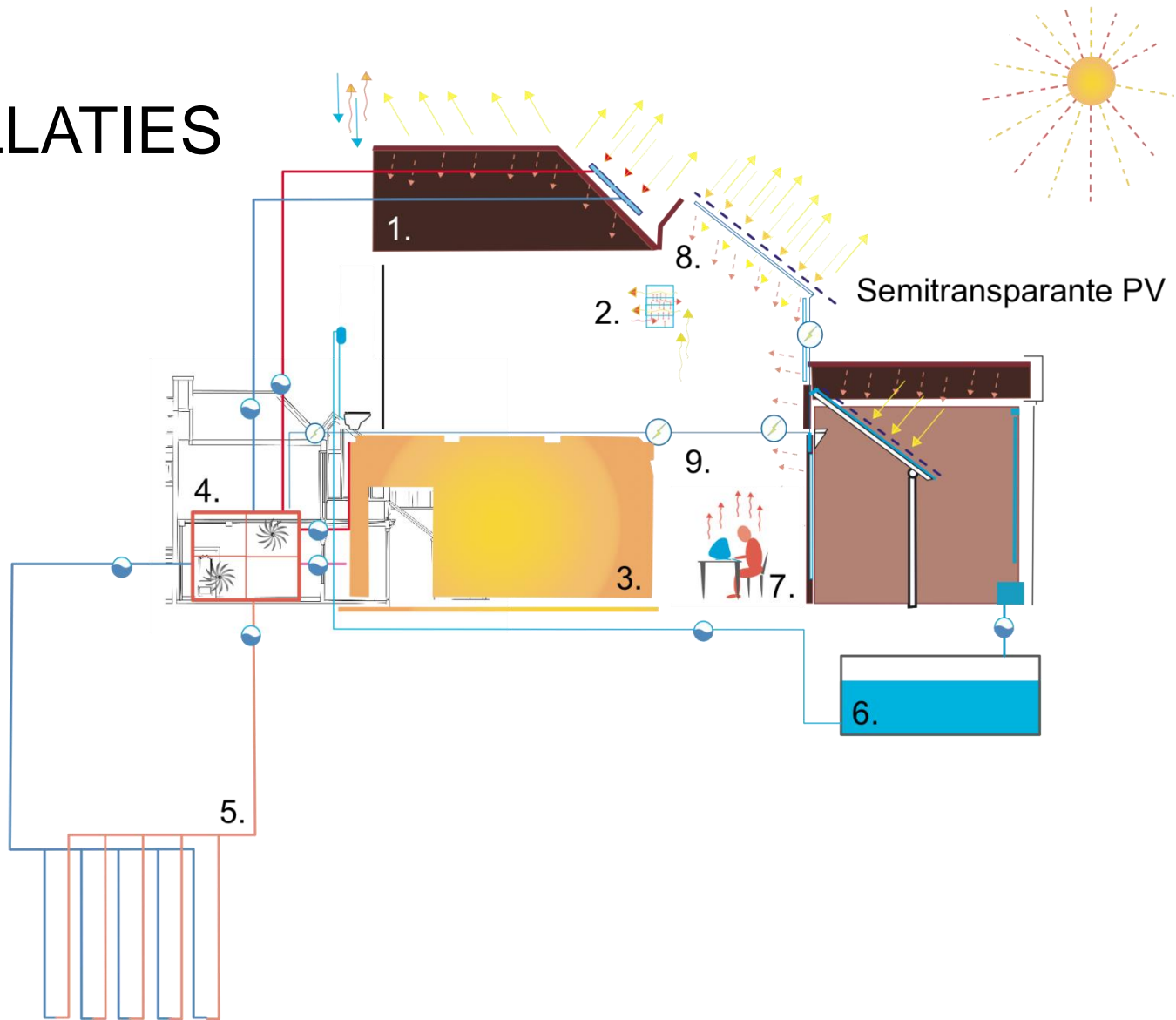
Individuele regeling

Temperatuur- en ventilatieregeling per vertrek

-  HR-ketel als backup-systeem
-  Lucht warmte-terugwinning
Indusief naverwarming op koude dagen
-  Wandverwarming



INSTALLATIES



INFRASTRUCTUUR



EXPOSITIE



TOEZICHT: EEN PROCES OP MAAT

- Innovatie: toezicht en vergunningverlening zijn met elkaar verbonden
- Duur en complexiteit proces vraagt om continuïteit, iemand moet het project kennen.
- Uitvoering en toezicht voorin het proces meenemen.
- Voorbeeld complexiteit omgevingswet?





HET STRAATBEELD

alle afbeeldingen in deze presentatie zijn afkomstig van stichting de Witte Roos